



Komplet z rezalnikom za stiropor HotKnife 250



STORCH®

SI

Zahvaljujemo se vam za zaupanje, ki ste ga izkazali družbi STORCH. Z nakupom ste se odločili za kakovosten izdelek. Če imate kljub temu predloge za izboljšave ali morda težave z izdelkom, nas bo veselilo, če boste vzpostavili stik z nami. Obrnite se na prodajnega ali servisnega partnerja, v nujnih primerih pa se lahko obrnete tudi neposredno na nas.

Lep pozdrav,
servisni oddelek družbe STORCH

Kazalo

Stran

Obseg dobave	3
Tehnični podatki	3
Uvod	3
Priporočena področja uporabe	3
Pritrditev rezila	4
Postopek zagona	5–6
Vzdrževanje in nega	6
Navodila za uporabo drsnika za profilne reze	6–7
Seznam nadomestnih delov	7
Pogoji uporabe/čas delovanja	8
Garancija	8
Izjava o skladnosti ES	9

Električna napetost

Aparat deluje pod električno napetostjo, ki je lahko nevarna za ljudi in živali. Dele lahko namešča in/ali odstranjuje samo pooblaščen osebje.

Prav tako lahko vzdrževalna dela in popravila izvaja samo družba STORCH ali pooblaščen servisna mesta družbe STORCH. Uporabnik uporablja aparat na lastno odgovornost.

Obseg dobave

Rezila dolžine 200 mm in 250 mm, imbus ključ, žična krtača iz medenine in drsnik za profilne reze z dvema profilnima reziloma dolžine 300 mm v kovčku za shranjevanje in prevoz.

Tehnični podatki

Napetost:	230 V/50 Hz
Moč:	190 W
Delovanje:	dovoljeni čas vklopa 15 s/potrebni čas izklopa 45 s
Teža:	300 g
Dolžina:	260 mm
Širina:	50 mm
Temperatura:	316 °C
Globina reza:	200 mm ali 250 mm

Uvod



Opozorilo:

Pred zagonom natančno preberite navodila.

Pri uporabi aparata bodite pozorni zlasti na varnost, s čimer se boste izognili poškodbam vas in drugih ljudi/predmetov.

V izogib škodi na aparatu upoštevajte opozorila v teh navodilih za uporabo.

HotKnife 250 je profesionalno orodje za vroče rezanje penastih umetnih mas, kot so toplotnoizolacijske plošče. Aparat HotKnife 250 ogreje rezilo v le nekaj sekundah in omogoča optimalno nastavitve temperature prek regulatorja temperature za udobno in učinkovito rezanje.

Priporočena področja uporabe

Primeren za rezanje izolacijskih plošč za fasade, strehe in kleti iz polistirola (EPS), neopora, peripora (perimeter) in stirodura. Pred uporabo preverite podatke proizvajalca o materialu, ki ga želite rezati, da bi izključili nevarnost za zdravje.



Pozor: pri rezanju materiala je treba poskrbeti za optimalno prezračevanje. Preprečite nastanek pare z uporabo pravilne metode rezanja. Ne vdihujte pare, ki lahko nastane pri rezanju.

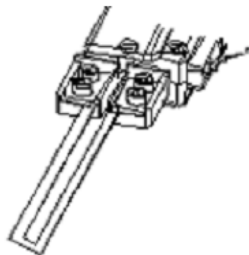
Pritrditev rezila



Varnostno opozorilo: Pred nameščanjem in odstranjevanjem rezila vedno izvlecite električni vtič aparata HotKnife 250. Po uporabi počakajte zadosti časa, da se rezilo in nosilec rezila ohladita in tako preprečite opekline pri namestitvi.



Opozorilo: rezila aparata HotKnife 250 so zelo ostra in omogočajo čiste reze. Rezilo vedno vodite v smer ostrejše strani rezila.



Ravno rezilo:

1. S priloženim imbus ključem odvijte vijake na držalu rezila.
2. Potisnite rezilo pod potisno ploščico do nastavka.
3. Previdno privijte vijake nazaj, da ustvarite optimalno električno povezavo. Vijakov ne privijte bolj, kot je namenjeno!
4. Ko je rezilo nameščeno, priključite aparat prek električnega vtiča na električno omrežje 230 V.
5. Vrtljivi regulator temperature omogoča 16 stopenj. Manjši kot je položaj, nižja je temperatur rezila.



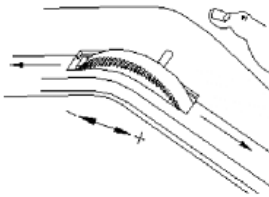
Opozorilo: Prevelika moč in segrevanje lahko pregrejeta držalo rezila, kar lahko povzroči okvaro aparata. Uporabite moč aparata, ki zadostuje za rezanje. Za rezanje stiropora ni nujno potrebno, da je rezilo žareče rdeče.



Postopek zagona



Opozorilo: Nastavite regulator temperature na srednjo stopnjo in postavite rezilo na rob materiala, ki ga želite rezati. Pritisnite prestavno ročico in se pomaknite z rezilom čez material. Optimalni rezi bi morali biti praktično brez dima.



Opozorilo: za najboljše rezultate naredite najprej nekaj testnih rezov na ostankih materiala, ki ga nameravate rezati.

Pri delu z aparatom HotKnife 250 je priporočljivo, da temperaturo prilagodite hitrosti rezanja. Če se pri rezanju pojavi dim, ste material rezali prepočasi ali pa je temperatura rezila previsoka. To lahko povzroči neenakomerne ali preširoke reze. Da bi se temu izognili, znižajte temperatur rezila s pomočjo regulatorja ali pa ustrezno prilagodite pritisk sprožilca.

Če se pri rezanju poveča upor, ponovno pritisnite na sprožilec ali nastavite temperaturo s pomočjo regulatorja temperature. Na ta način boste podaljšali življenjsko dobo rezalnika. Aparat HotKnife 250 doseže zeleno temperaturo v le nekaj sekundah.

S sprostitvijo sprožilca približno 1 do 2 centimetra pred odrezanim koncem boste preprečili nabiranje ohlajenega stiropora na rezilu.



Pozor: izbrano rezilo ne sme biti veliko daljše od debeline materiala, ki ga nameravate rezati. Pri rezanju namreč material ohlaja rezilo, zato lahko prosti del pregreje rezilo in ga ukrivi.

**Opozorilo:**

1. Pred uporabo aparata natančno preberite opozorila proizvajalca materiala, ki ga nameravate rezati, glede vnetljivosti in toksičnosti.
2. Aparat uporabljajte samo v dobro prezračenih prostorih. Kadar je mogoče, uporabljajte sesalno napravo.
3. Nikoli ne zažigajte ostankov na rezilu! Rezilo in aparat se lahko pregrejeta, rezilo pa upogne. Za čiščenje uporabite dobavljeno krtačo.
4. Aparat HotKnife 250 vklopite šele, ko je v neposrednem stiku z materialom, ki ga nameravate rezati.
5. Držite vroča rezila stran od kože, oblačil in drugih gorljivih materialov, saj lahko povzročijo opekline in druge poškodbe.
6. Počakajte, da se rezila zadosti ohladijo, preden se jih dotaknete. Vročje rezilo lahko povzroči poškodbe ali opekline.

Vzdrževanje in nega

Redna uporaba aparata HotKnife 250 povzroča nabiranje ostankov materiala na rezilu in držalu rezila. Ti ostanki prispevajo k nenatančnosti rezila in škodujejo električni napeljavi kot tudi vplivajo na slabše delovanje rezila. Rahlo toplo rezilo očistite izključno z dobavljeno medeninasto krtačo.



Opozorilo: med uporabo medeninaste krtače ne pritiskajte na sprožilec, saj lahko slednje povzroči kratek stik in pokvari aparat.

Navodila za uporabo drsnika za profilne reze

Drsnik za profilne reze omogoča hitro in udobno rezanje profilov in kotov iz površin toplotnoizolacijskih plošč.

1. Vzemite ustrezno profilno rezilo dolžine 300 mm.
2. Namestite rezilo v držalo rezila (slika 1) na prednji strani vodila in ga prilagodite želeni obliki, globini in širini (za primer si oglejte sliko 2). Z ustreznimi škarjami za pločevino lahko prilagodite tudi dolžino rezila.

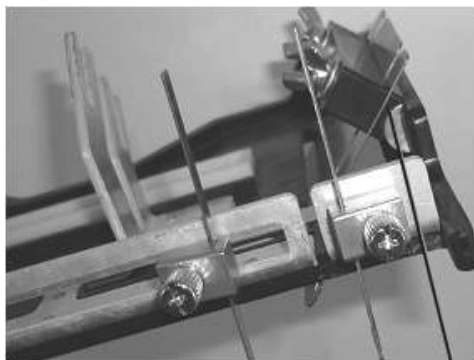


Opozorilo: bodite previdni pri prilagajanju rezila – rezilo je na eni strani zelo ostro. Obstaja nevarnost poškodb!



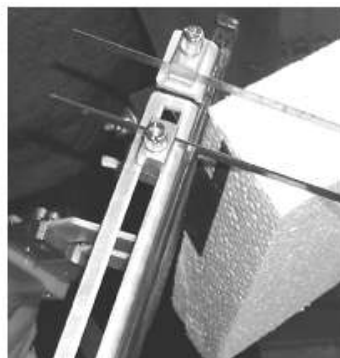
3. Pri rezanju kotov prilagodite kot in globino spodnje vodilne plošče zahtevam (oglejte si sliko 1).

4. Šele nato namestite drsnik na namestitveni del aparata HotKnife 250.



Slika 1

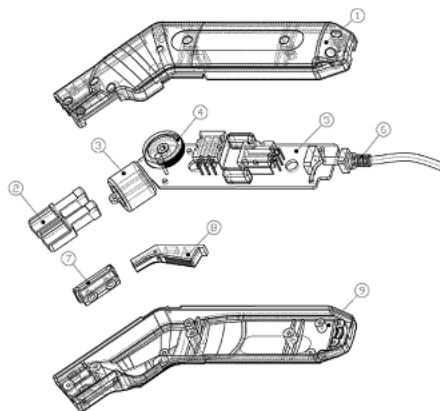
Vodilna plošča



Slika 2

Seznam nadomestnih delov

Slika	Opis	Št. izdelka
1.	Leva polovica ohišja	43 61 57
2.	Držalo rezila	43 61 59
3.	Transformator/tuljava	43 61 60
4.	Regulator temperature	43 61 61
5.	Glavna platina	43 61 62
6.	Nadomestni kabel dolžine 3 m	43 61 63
7.	Držalo adapterja	43 61 64
8.	Sprožilni gumb	43 61 65
9.	Desna polovica ohišja	43 61 58
10.	Kovček	64 61 56





Pogoji uporabe/čas delovanja

Aparat mi primeren za dolgotrajno uporabo. Po 15 sekundah delovanja mora slediti 45-sekundni izklop.

Garancija

Garancijski pogoji

Za vse naše aparate velja zakonsko predpisani garancijski rok 12 mesecev od datuma nakupa/računa končnega kupca. Če družba obljublja daljše garancijske roke, so ti posebej označeni v navodilih za uporabo ustreznih aparatov.

Uveljavljanje garancije

Ob uveljavljanju jamstva ali garancije vas prosimo, da aparat in vse njegove dele skupaj z računom na lastne stroške pošljete v naš logistični center v kraju Berka ali pooblaščen servisno delavnico.

Pravice iz naslova jamstva ali garancije

Do popravila ste upravičeni izključno ob napakah v materialu ali izdelavi in zgolj ob uporabi aparata skladno s predvidenim namenom. Obrabni deli, kot npr. nadomestno rezilo (št. izdelka: 436150 in 436151) in držalo rezila (št. izdelka: 436159), niso predmet tovrstnih pravic. Vse pravice prenehajo ob vgradnji neoriginalnih delov, nestrokovni uporabi in skladiščenju ter ob očitnem neupoštevanju navodil za uporabo.

Izvajanje popravil

Vsa popravila naj bodo izvedena izključno v naši tovarni ali pri pooblaščenih servisih družbe STORCH.

Izjava o skladnosti ES

Ime/naslov izdajatelja: STORCH Malerwerkzeuge & Profigeräte GmbH
Platz der Republik 6–8
D-42107 Wuppertal

S tem izjavljamo, da spodaj navedeni aparat

Oznaka aparata: Komplet z rezalnikom za stiropor HotKnife 250
Vrsta aparata: rezalnik za stiropor

Številka izdelka: 43 61 50

izpolnjuje določbe naslednjih direktiv:

LVD: 2006 / 95 / EC / EN 60335-2 / A1-2008
EMC: 2004 / 108 / EC / EN 55011 / EN 61000

Odgovorni za pripravo tehničnih podatkov:

STORCH Malerwerkzeuge & Profigeräte GmbH
Platz der Republik 6–8
D-42107 Wuppertal



Holger Joest
– Produktni vodja za področje tehnike in servisa –



Jörg Heinemann
– Direktor –

Wuppertal, marca 2011

Št. izdelka Opis

43 61 50	Komplet z ročnim rezalnikom za stiropor HotKnife 250
43 61 52	Drsnik za profilne reze za aparat HotKnife 250
43 61 53	Nadomestno rezilo 250 mm za aparat HotKnife 250
43 61 54	Nadomestno rezilo 200 mm za aparat HotKnife 250
43 61 55	Nadomestna žica 300 mm za drsnik za profilne reze HotKnife 250



STORCH®

Malerwerkzeuge & Profigeräte GmbH

Platz der Republik 6–8
D–42107 Wuppertal

Telefon: +49 (0)2 02 49 20 0
Telefaks: +49 (0)2 02 49 20 111
E-pošta: info@storch.de
Spletni naslov: www.storch.de

03-2011